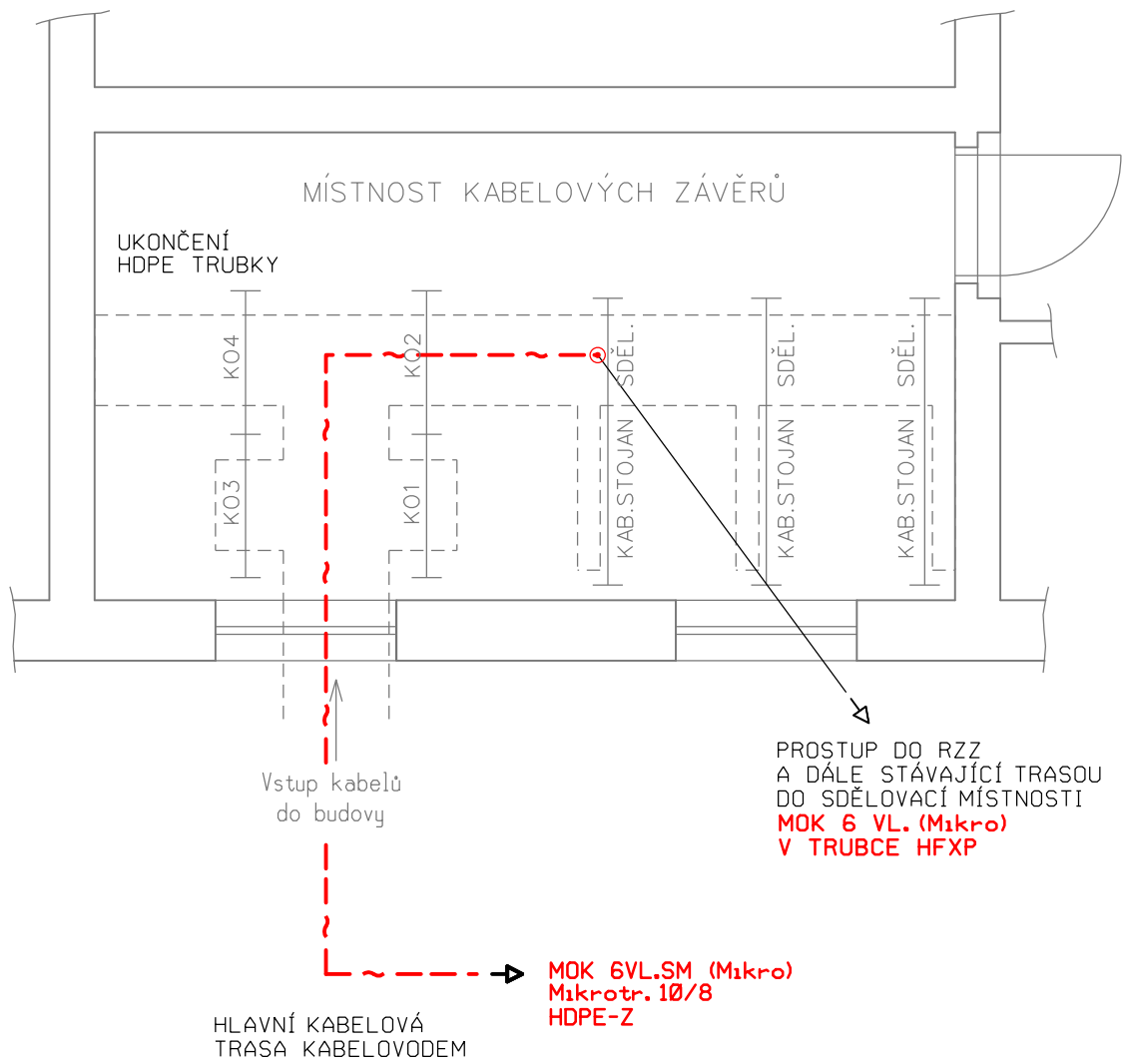


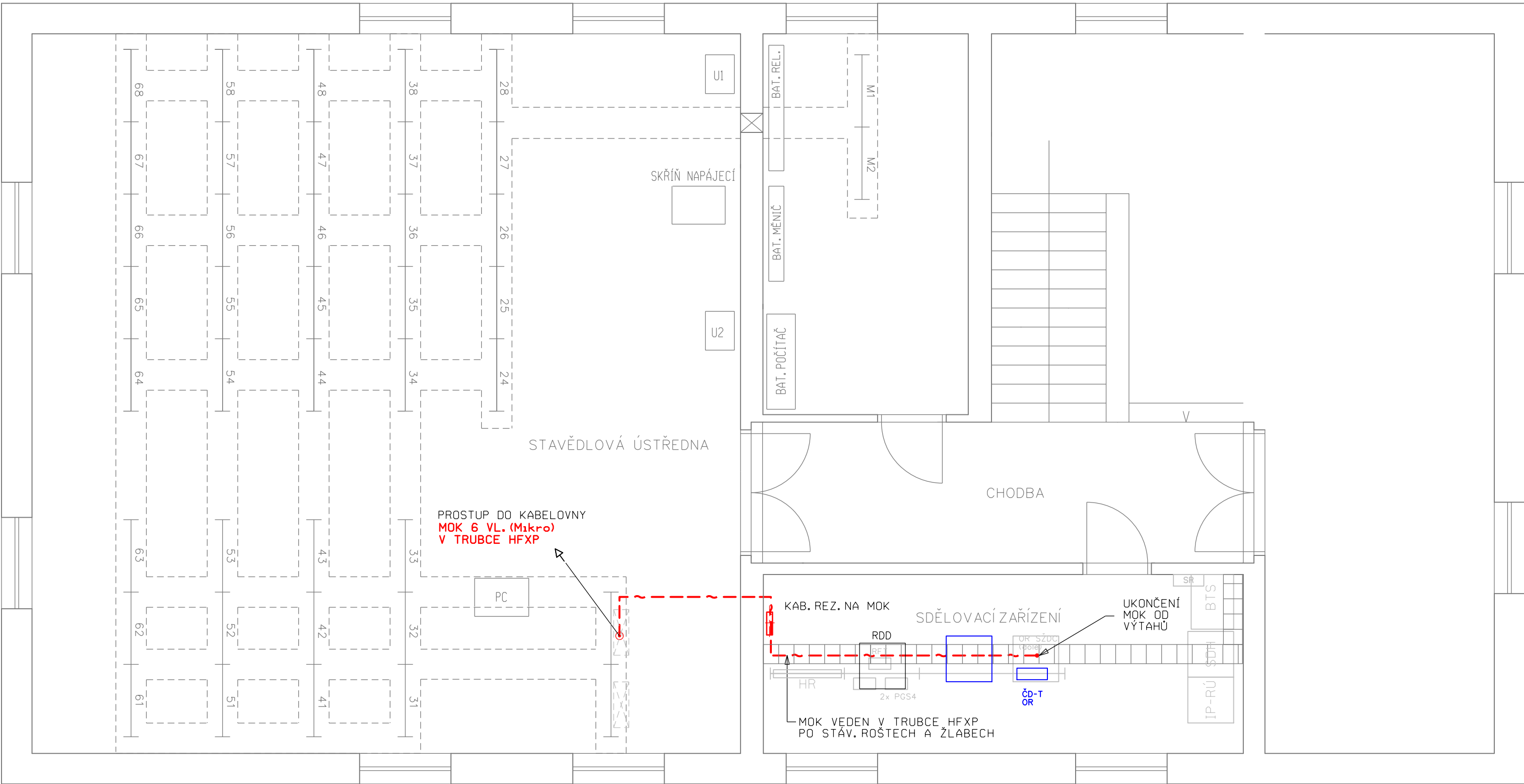
VYSVĚTLIVKY:

- ŠEDĚ - ZAŘÍZENÍ STÁVAJÍCÍ
ČERVENĚ - ZAŘÍZENÍ VYBUDOVANÁ NEBO PŘEMÍSTOVANÁ V RÁMCI TOHOTO PS
MODŘE - ZAŘÍZENÍ VYBUDOVANÁ V RÁMCI JINÝCH PS NEBO SO
ZELENĚ - ZAŘÍZENÍ VYBUDOVANÁ V RÁMCI JINÝCH STAVEB NEBO ETAP VÝSTAVBY

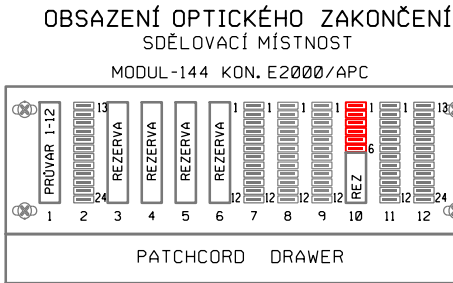
ŽST. VELIM PROVOZNÍ BUDOVA - PRÍZEMÍ



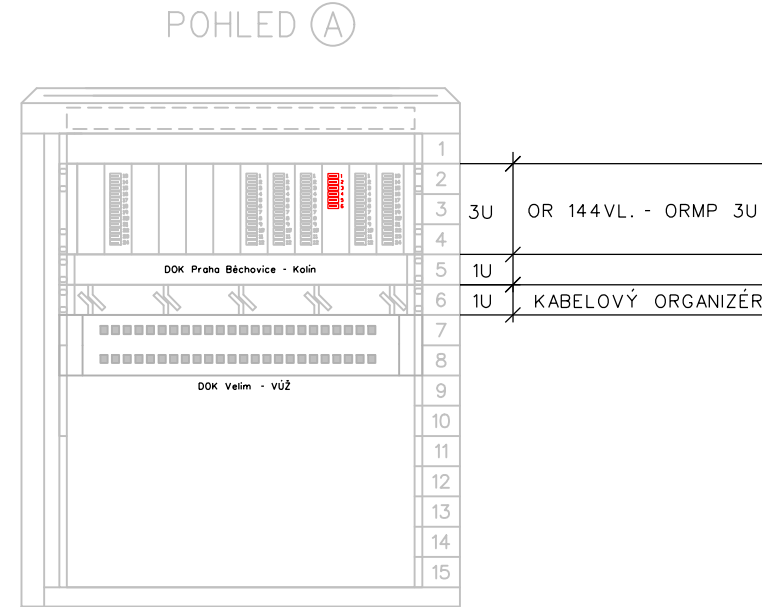
ŽST. VELIM PROVOZNÍ BUDOVA - 1. NP



← PRAHA — KOLEJIŠTĚ — KOLÍN →



- DOK 72 VL. SM + MOK
1 1-12 PRŮVAR PEČKY - RZZ
1-12 PRŮVAR KOLÍN - RZZ
2 13-24 SMĚR KOLÍN
3-6 REZERVA
7 1-12 SMĚR RZZ
8 1-12 SMĚR R-OV1 - R-OV10
9 1-12 SMĚR REQV1, REQV2, REQV2.1
10 1-6 VÝTAHY, 7-12 REZ
11 CCTV KS1-KS2
12 13-24 SMĚR PEČKY
25-72 PRŮVAR







Číslo změny:	Obsah změny:	Datum změny:
01	-	-
02	-	-
03	-	-

Investor:	Správa železniční dopravní cesty, státní organizace Dlážděná 1003/7, 110 00 Praha 1
Stavební správa západ	Sokolovská 278/1955, 190 00 Praha 9

Společnost "SP+SEU_VelPo_DSP"	SUDOP PRAHA a.s. Olšanská 1a 130 80 Praha 3 tel.: +420 267 094 111 e-mail: praha@sudop.cz	SUDOP EU a.s. Olšanská 1a 130 80 Praha 3 tel.: +420 267 094 111 e-mail: praha@sudop.cz
-------------------------------	---	--

Generální projektant:	SUDOP PRAHA a.s. Olšanská 1a 130 80 Praha 3 tel.: +420 267 094 111 e-mail: praha@sudop.cz	Hlavní inženýr projektu: ING. MILOŠ KRAMEŠ Garant profese: ING. PETR POUPA
-----------------------	---	---

Středisko:			
ELEKTROTECHNIKY, TRAKCE, SDĚLOVACÍ A ZABEZPEČOVACÍ TECHNIKY			
Vedoucí střediska:	Odpovědný projektant SO, IO, PS:	Vypracoval:	Kontroloval:
			
ING. MARTIN RAIBR	VRATISLAV HŮLA	VRATISLAV HŮLA	ING. PETR POUPA

Název akce:	Číslo smlouvy:	
VELIM - POŘÍČANY, BC	18 162 201	
	Projektový stupeň:	
	DSP	
Část:	Datum:	
MÍSTNÍ KABELIZACE	05/2019	
PS 11-02-11 ŽST VELIM, MÍSTNÍ KABELIZACE	Číslo části:	
	D.1.2.1.1	
Název přílohy:	Měřítko:	Počet formátů:
UKONČENÍ MK V PB VELIM	1:50	5xA4
	Číslo přílohy:	
	5	